



**Патч-панель 19", 1U, 24 порта RJ45,  
категория 5е, IDC**  
**QPP-24RM-C5EUTP-8P8C-IDC**

## **Оглавление**

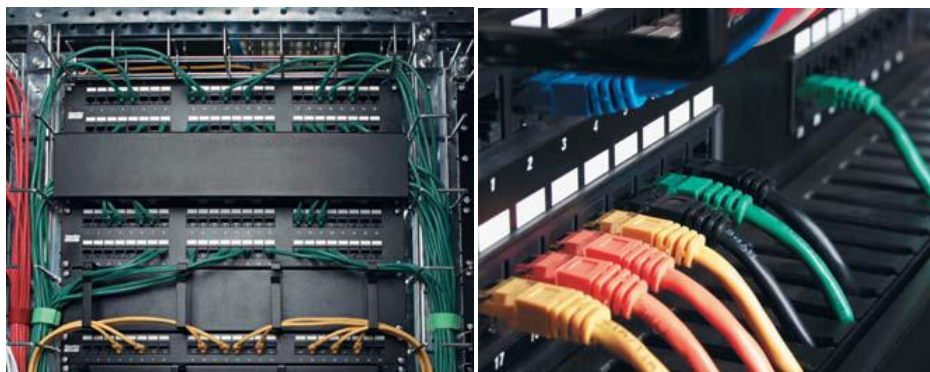
<b>1. НАЗНАЧЕНИЕ И ОБЛАСТЬ ПРИМЕНЕНИЯ</b>	<b>3</b>
<b>1.1 Патч-панель категории 5Е</b>	<b>3</b>
<b>2. ОСНОВНЫЕ ТЕХНИЧЕСКИЕ ПАРАМЕТРЫ</b>	<b>3</b>
<b>2.1 Технические характеристики</b>	<b>3</b>
<b>2.2 Особенности конструкции</b>	<b>3</b>
<b>2.3 Габаритные и установочные размеры</b>	<b>3</b>
<b>3. КОМПЛЕКТНОСТЬ</b>	<b>5</b>
<b>4. ТРЕБОВАНИЕ БЕЗОПАСНОСТИ</b>	<b>5</b>
<b>5. МОНТАЖ И ЭКСПЛУАТАЦИЯ</b>	<b>5</b>
<b>6. УСЛОВИЯ ТРАНСПОРТИРОВАНИЯ, ХРАНЕНИЯ</b>	<b>6</b>
<b>7. ГАРАНТИЙНЫЕ ОБЯЗАТЕЛЬСТВА</b>	<b>6</b>
<b>8. ИНФОРМАЦИЯ ДЛЯ РАЗМЕЩЕНИЯ ЗАКАЗА</b>	<b>6</b>

## 1. НАЗНАЧЕНИЕ И ОБЛАСТЬ ПРИМЕНЕНИЯ

### 1.1. Патч-панель категории 5Е

Патч-панели категории 5е (далее патч-панели) товарного знака QTECH предназначены для коммутации активного сетевого оборудования и оборудования рабочих мест.

Патч-панели предназначены для монтажа в коммутационные шкафы, стойки размером 19”.



## 2. ОСНОВНЫЕ ТЕХНИЧЕСКИЕ ПАРАМЕТРЫ

### 2.1 Технические характеристики

Основные технические характеристики патч-панелей приведены в Таблице 1.

Таблица 1

Параметр	Значение
Максимальный ток, А	1,5
Максимальное напряжение , В	150
Категория	5Е
Полоса пропускания, МГц	100
Тип разъемов	8P8C (RG45)
Тип контактов	DUAL IDC
Сопротивление контактов, МОм	20
Диаметр проводников, мм	0,41-0,64
Усилие удержания разъема, Н	50 в течение 1 мин.
Количество подключений , не менее	750

Исполнение разъемов	не экранированные
Количество портов, шт.	24
Высота, U (44,45 мм (1,75 дюйма))	1U
Срок службы, лет, не менее	15

Соответствует CENELEC Generic Cabling Standard EN50173

Соответствует ANSI/TIA/EIA-568-B.2 Category 5e

Соответствует TIA/EIA TSB-40

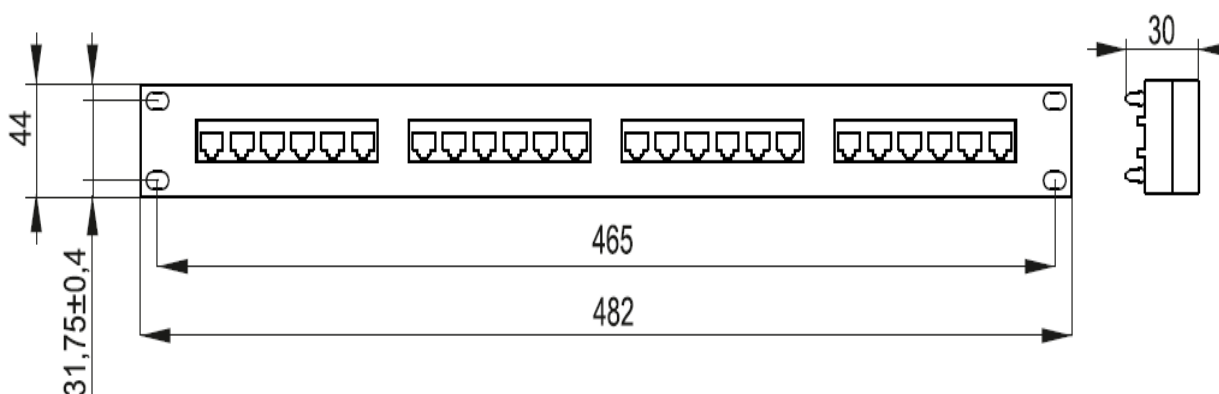
Соответствует ISO/IEC Generic Cabling Standard 11801

## 2.2 Особенности конструкции

- 1.Цветовая кодировка проводников в соответствии с T568B и T568A
- 2.Цифровая маркировка портов с лицевой стороны панели
- 3.Площадки для дополнительной маркировки
- 4.Цветовая и цифровая маркировка контактов с задней стороны панели
- 5.Наилучшее соединение при использовании патч-кордов

Для заделки кабеля применяется ударный инструмент 110 типа

## 2.3 Габаритные и установочные размеры



### 3. КОМПЛЕКТНОСТЬ

Комплект поставки патч-панелей представлен в Таблице 2.

Таблица 2.

Наименование	Изделие, шт.	Паспорт, шт.	Нейлоновая кабельная стяжка 4,5x200 мм, шт.	Упаковочная тара, шт.
QPP-24RM-C5EUTP-8P8C-IDC	1	1	1	1

### 4. ТРЕБОВАНИЕ БЕЗОПАСНОСТИ

Работы по монтажу патч-панелей должны производиться квалифицированным персоналом.

При обнаружении неисправности патч-панели необходимо прекратить ее эксплуатацию и заменить на исправную.

### 5. МОНТАЖ И ЭКСПЛУАТАЦИЯ

Монтаж патч-панели должен осуществляться при температуре от минус 5 до плюс 40 °С.

Эксплуатация патч-панели должна осуществляться при температуре от минус 10 до плюс 60°С.

#### Порядок монтажа:

1. Снять крышку с патч-панели (при наличии).
2. Удалить внешнюю изоляцию LAN-кабеля специальным инструментом на длине от 30 до 40 мм, удалить разделитель пар (при наличии).
3. Завести **жилы** LAN-кабеля контакты патч-панели в соответствии с цветовой маркировкой и выбранным стандартом (T56BA или T56BB). Снимать изоляцию жил не требуется.

**ВНИМАНИЕ: НЕОБХОДИМО СОХРАНЯТЬ ЦЕЛОСТНОСТЬ СВИТИЯ ПАР.**

4. С помощью инструмента для заделки поочередно забить жилы в контактный модуль.

5. Обрезать свободные концы заделанных жил.

**Примечание** Инструмент для заделки может содержать устройство для автоматической обрезки жил.

6. Сгруппировать и скрепить LAN-кабели хомутами, удостоверившись в отсутствии натяжения и перегибов.

7. Выполнить маркировку портов.

8. Установить крышку на патч-панель (при наличии).

9. Закрепить патч-панель в 19-дюймовую стойку или шкаф при помощи винтов.

10. Патч-панели являются неремонтопригодными изделиями и в случае поломки подлежат утилизации.

## 6. УСЛОВИЯ ТРАНСПОРТИРОВАНИЯ, ХРАНЕНИЯ

1. Транспортировка патч-панелей допускается любым видом крытого транспорта в упаковке изготовителя, обеспечивающей предохранение упакованного изделия от механических повреждений, при температуре от минус 30 до плюс 50 градусов С.

2. Хранение патч-панелей осуществляется в упаковке изготовителя в помещениях с естественной вентиляцией и при отсутствии в воздухе кислотных, щелочных и других химически активных примесей. Температура окружающего воздуха от минус 40 до плюс 70 градусов С. Верхнее значение относительной влажности воздуха 98 % при плюс 25 градусов С.

3. Утилизация патч-панели производится путем передачи в специализированные организации по переработке вторсырья.

## 7. ГАРАНТИЙНЫЕ ОБЯЗАТЕЛЬСТВА

Гарантийный срок эксплуатации патч-панели 1 год со дня продажи при условии соблюдения потребителем правил эксплуатации, транспортирования, хранения.

## 8. ИНФОРМАЦИЯ ДЛЯ РАЗМЕЩЕНИЯ ЗАКАЗА

Артикул	Наименование
QPP-24RM-C5EUTP-8P8C-IDC	Патч-панель 19", 1U, 24 порта RJ45, категория 5e, KRONE IDC